

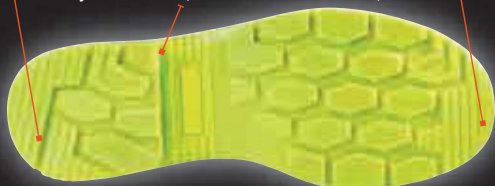
NEW

# LÍNEA INDY LINGUA

**CALZADO DE SEGURIDAD CONFORME A LA NUEVA EN ISO 20345:2022, EN PIEL VELOUR PERFORADA DE ALTA CALIDAD, SUELA PU BI-DENSIDAD "FLEXGRIP+" CON DISEÑO ESPECIAL DE LA ZONA DEL TACÓN CONFORME A LOS REQUISITOS PARA TRABAJOS EN ESCALERA CON PELDAÑOS (LADDER GRIP - LG). CÓMODO Y TRANSPIRABLE PARA TRABAJAR SIEMPRE DE FORMA ÁGIL Y DINÁMICA.**

Perfiles laminados que aumentan la adherencia para norma SR. Perfiles laminados para mayor resistencia al deslizamiento.

Talón diseñado para el cumplimiento de la norma de trabajos en escalera (LG - altura del talón ≥ 10 mm).



**FLEXGRIP+**

**SUELA INYECTADA DE PU BI-DENSIDAD "FLEXGRIP+" CON DISEÑO ESPECIAL DE LA ZONA DEL TACÓN CONFORME A LOS REQUISITOS PARA TRABAJOS EN ESCALERA CON PELDAÑOS (LADDER GRIP - LG).**



NEW

EN ISO 20345:2022

**PS** Resistencia a la perforación (mín. 1100 N y cada valor individual ≥ 950 N) Inserto no metálico: d=3,0 mm (clavo cónico).

**SR** Resistencia al deslizamiento - sobre suelo de cerámica con glicerina.

**LG** Sujeción para escalera.

**P. 95**



## TEXAS ESD S1PS SR LG

07538..GSGF



NEW

€ 62.00 IVA NO INCLUIDO

**EMPEINE:**

en piel velour perforada y refuerzos en microfibra. Segundo par de cordones de combinación de color incluido.

**REVESTIMIENTO INTERIOR:**

Tejido 3D microperforado del alta transpirabilidad.

**PLANTILLA EXTRAÍBLE:**

en PU, Termo-formada, ergonómica y antiestática.

**PLANTILLA ANTI PERFORACIÓN:**

en fibra textil ultraligera perforazione-zero (PS - clavo Ø 3,0 mm).

**PUNTERA:**

en fibra de vidrio no magnética, aislante, resistente a impacto de 200J.

**SUELA:**

PU de doble densidad con absorción de energía en el talón + LG.

**TALLAS:**

35-48

## DETROIT ESD S1PS SR LG

07538..NRGS



NEW

€ 62.00 IVA NO INCLUIDO

(disponible a partir de Abril)

**EMPEINE:**

en piel velour perforada y refuerzos en microfibra. Segundo par de cordones de combinación de color incluido.

**REVESTIMIENTO INTERIOR:**

Tejido 3D microperforado del alta transpirabilidad.

**PLANTILLA EXTRAÍBLE:**

en PU, Termo-formada, ergonómica y antiestática.

**PLANTILLA ANTI PERFORACIÓN:**

en fibra textil ultraligera perforazione-zero (PS - clavo Ø 3,0 mm).

**PUNTERA:**

en fibra de vidrio no magnética, aislante, resistente a impacto de 200J.

**SUELA:**

PU de doble densidad con absorción de energía en el talón + LG.

**TALLAS:**

35-48

# LÍNEA INDY LUNGA

**CALZADO DE SEGURIDAD CONFORME A LA NUEVA EN ISO 20345:2022, EN TEJIDO TÉCNICO PERFORADO DE ALTA CALIDAD, PIEL VELOUR Y REFUERZOS EN MICROFIBRA. SUELA PU BI-DENSIDAD "FLEXGRIP+" CON DISEÑO ESPECIAL DE LA ZONA DEL TACÓN CONFORME A LOS REQUISITOS PARA TRABAJOS EN ESCALERA CON PELDAÑOS (LADDER GRIP - LG). CÓMODO Y TRANSPIRABLE PARA TRABAJAR SIEMPRE DE FORMA ÁGIL Y DINÁMICA.**

Perfiles laminados que aumentan la adherencia para norma SR.

Perfiles laminados para mayor resistencia al deslizamiento.

Talón diseñado para el cumplimiento de la norma de trabajos en escalera (LG - altura del talón  $\geq$  10 mm).



**FLEXGRIP+**

**SUELA INYECTADA DE PU BI-DENSIDAD "FLEXGRIP+" CON DISEÑO ESPECIAL DE LA ZONA DEL TACÓN CONFORME A LOS REQUISITOS PARA TRABAJOS EN ESCALERA CON PELDAÑOS (LADDER GRIP - LG).**



NEW

CE EN ISO 20345:2022

**PS** Resistencia a la perforación (mín. 1100 N y cada valor individual  $\geq$  950 N) Inserto no metálico: d=3,0 mm (clavo cónico).

**SR** Resistencia al deslizamiento - sobre suelo de cerámica con glicerina.

**LG** Sujeción para escalera.

**P. 95**



## SONOMA ESD S1PS SR LG

07539..GSVF



**EMPEINE:** en tejido técnico de alta transpiración, piel velour y refuerzos en microfibra. Segundo par de cordones de combinación de color incluido.

**REVESTIMIENTO INTERIOR:** Tejido 3D microperforado del alta transpirabilidad.

**PLANTILLA EXTRAÍBLE:** en PU, Termo-formada, ergonómica y antiestática.

**PLANTILLA ANTI PERFORACIÓN:** en fibra textil ultraligera perforazione-zero (PS - clavo  $\varnothing$  3,0 mm).

**PUNTERA:** en fibra de vidrio no magnética, aislante, resistente a impacto de 200J

**SUELA:** PU de doble densidad con absorción de energía en el talón + LG.

**TALLAS:** 35-48



NEW

€ 62.00 IVA NO INCLUIDO

(disponible a partir de Abril)

## EDMONTON ESD S1PS SR LG

07539..TAGI



**EMPEINE:** en tejido técnico de alta transpiración, piel velour y refuerzos en microfibra. Segundo par de cordones de combinación de color incluido.

**REVESTIMIENTO INTERIOR:** Tejido 3D microperforado del alta transpirabilidad.

**PLANTILLA EXTRAÍBLE:** en PU, Termo-formada, ergonómica y antiestática.

**PLANTILLA ANTI PERFORACIÓN:** en fibra textil ultraligera perforazione-zero (PS - clavo  $\varnothing$  3,0 mm).

**PUNTERA:** en fibra de vidrio no magnética, aislante, resistente a impacto de 200J

**SUELA:** PU de doble densidad con absorción de energía en el talón + LG.

**TALLAS:** 35-48



NEW

€ 62.00 IVA NO INCLUIDO

(disponible a partir de Abril)



NEW **LÍNEA INDY**  
LÍNEA

**CALZADO DE SEGURIDAD CONFORME A LA NUEVA EN ISO 20345:2022, EN PIEL VELOUR O NOBUCK HIDRO REPELENTE DEL ALTA CALIDAD Y REFUERZOS EN MICROFIBRA SUELA PU BI-DENSIDAD "FLEXGRIP+" CON DISEÑO DE LA ZONA DEL TACÓN ESPECIAL CONFORME LOS REQUISITOS PARA TRABAJOS EN ESCALERA CON PELDAÑOS (LADDER GRIP - LG). CÓMODO Y TRANSPIRABLE PARA TRABAJAR SIEMPRE DE FORMA ÁGIL Y DINÁMICA.**



Perfiles laminares que aumentan la adherencia para norma SR.

Perfiles laminados para mayor resistencia al deslizamiento.

Talón diseñado para el cumplimiento de la norma de trabajos en escalera (LG - altura del talón  $\geq$  10 mm).



**SUELA INYECTADA DE PU BI-DENSIDAD "FLEXGRIP+" CON DISEÑO ESPECIAL DE LA ZONA DEL TACÓN CONFORME A LOS REQUISITOS PARA TRABAJOS EN ESCALERA CON PELDAÑOS (LADDER GRIP - LG).**



NEW

CE EN ISO 20345:2022



PS | Resistencia a la perforación (mín. 1100 N y cada valor individual  $\geq$  950 N) Inserto no metálico: d=3,0 mm (clavo cónico).

SR | Resistencia al deslizamiento - sobre suelo de cerámica con glicerina.

LG | Sujeción para escalera.

P. 95

**BALTIMORA ESD S3S SR LG**

07537..BMGF



en piel velour hidro repelente de alta calidad y refuerzos en microfibra.  
**Segundo par de cordones de combinación de color incluido.**

NEW



€ 65.00 IVA NO INCLUIDO

**REVESTIMIENTO INTERIOR:**  
Tejido 3D microperforado del alta transpirabilidad.

**PLANTILLA EXTRAÍBLE:**  
antiestática en PU termoformado ergonómico.

**PLANTILLA ANTI PERFORACIÓN:**  
en fibra textil ultraligera perforazione-zero (PS - clavo  $\varnothing$  3,0 mm).

**PUNTERA:**  
en fibra de vidrio no magnética, aislante, resistente a impacto de 200J.

**SUELA:**  
PU de doble densidad con absorción de energía en el talón + LG.

**TALLAS:**  
35-48

**CHARLOTTE ESD S3S SR LG**

07537..GSAZ



en piel velour hidro repelente de alta calidad y refuerzos en microfibra.  
**Segundo par de cordones de combinación de color incluido.**

NEW



€ 65.00 IVA NO INCLUIDO

(disponible a partir de Abril)

**REVESTIMIENTO INTERIOR:**  
Tejido 3D microperforado del alta transpirabilidad.

**PLANTILLA EXTRAÍBLE:**  
antiestática en PU termoformado ergonómico.

**PLANTILLA ANTI PERFORACIÓN:**  
en fibra textil ultraligera perforazione-zero (PS - clavo  $\varnothing$  3,0 mm).

**PUNTERA:**  
en fibra de vidrio no magnética, aislante, resistente a impacto de 200J.

**SUELA:**  
PU de doble densidad con absorción de energía en el talón + LG.

**TALLAS:**  
35-48

**RICHMOND ESD S3S SR LG**

07541..BMGF



en nobuck hidro repelente y refuerzos en microfibra.  
**Segundo par de cordones de combinación de color incluido.**

NEW



€ 70.00 IVA NO INCLUIDO

(disponible a partir de Abril)

**REVESTIMIENTO INTERIOR:**  
Tejido 3D microperforado del alta transpirabilidad.

**PLANTILLA EXTRAÍBLE:**  
antiestática en PU termoformado ergonómico.

**PLANTILLA ANTI PERFORACIÓN:**  
en fibra textil ultraligera perforazione-zero (PS - clavo  $\varnothing$  3,0 mm).

**PUNTERA:**  
en fibra de vidrio no magnética, aislante, resistente a impacto de 200J.

**SUELA:**  
PU de doble densidad con absorción de energía en el talón + LG.

**TALLAS:**  
35-48

**NEW** LÍNEA  
**INDY**  
LÍNEA

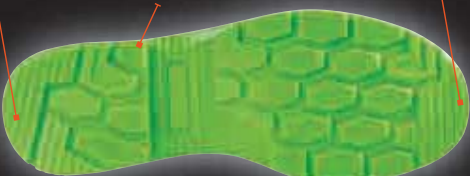
**CALZADO DE SEGURIDAD CONFORME A LA NUEVA EN ISO 20345:2022, EN TEJIDO TECNICO ANTI ABRASIÓN REGENERADO SPARCO® FULL EFFICENY Y REFUERZOS HF EN LA PUNTERA. SUELA PU BI-DENSIDAD "FLEXGRIP+" CON DISEÑO ESPECIAL DE LA ZONA DEL TACÓN CONFORME A LOS REQUISITOS PARA TRABAJOS EN ESCALERA CON PELDAÑOS (LADDER GRIP - LG). CÓMODO Y ECO-SOSTENIBLE PARA TRABAJAR SIEMPRE DE FORMA ÁGIL Y DINÁMICA.**



Perfiles laminares que aumentan la adherencia para norma SR.

Perfiles laminados para mayor resistencia al deslizamiento.

Talón diseñado para el cumplimiento de la norma de trabajos en escalera (LG - altura del talón  $\geq$  10 mm).



**SUELA INYECTADA DE PU BI-DENSIDAD "FLEXGRIP+" CON DISEÑO ESPECIAL DE LA ZONA DEL TACÓN CONFORME A LOS REQUISITOS PARA TRABAJOS EN ESCALERA CON PELDAÑOS (LADDER GRIP - LG).**



**FLEXGRIP+**



**NEW**  
**CE EN ISO 20345:2022**

**PS** Resistencia a la perforación (mín. 1100 N y cada valor individual  $\geq$  950 N) Inserto no metálico: d=3,0 mm (clavo cónico).

**SR** Resistencia al deslizamiento - sobre suelo de cerámica con glicerina.

**LG** Sujeción para escalera.

**P. 95**

**S FULL EFFICIENCY**

— POR UN FUTURO SOSTENIBLE —

La atención al detalle, el cuidado en la elección de materiales sostenibles y la fabricación de modelos totalmente diseñados, proyectados y validados en Italia, ha permitido a SPARCO desarrollar el proyecto **FULL EFFICIENCY**, cuyos principios son:

- CICLO PRODUCTIVO CIRCULAR ECO-SOSTENIBLE
- RESPONSABILIDAD SOCIAL CORPORATIVA
- OBJETIVO CERO RESIDUOS
- TECNOLOGÍA PROPIA

**FORESTER ESD S3S SR LG**

**07540..NRVF**



€ 68.00 IVA NO INCLUIDO (disponible a partir de Abril)

**EMPEINE:**

en tejido tecnico anti abrasión regenerado Sparco® FULL EFFICIENCY y refuerzos hf en la puntera. Segundo par de cordones de combinación de color incluido.

**REVESTIMIENTO INTERIOR:**

Tejido 3D microperforado del alta transpirabilidad.

**PLANTILLA EXTRAÍBLE:**

antiestática en PU termoformado ergonómico.

**PLANTILLA ANTI PERFORACIÓN:**

en fibra textil ultraligera perforazione-zero (PS - clavo  $\varnothing$  3,0 mm).

**PUNTERA:**

en fibra de vidrio no magnética, aislante, resistente a impacto de 200J.

**SUELA:**

PU de doble densidad con absorción de energía en el talón + LG.

**TALLAS:**

35-48

**RANGER ESD S3S SR LG**

**07542..NRVF**



€ 75.00 IVA NO INCLUIDO (disponible a partir de Abril)

**EMPEINE:**

en tejido tecnico anti abrasión regenerado Sparco® FULL EFFICIENCY y refuerzos hf en la puntera. Segundo par de cordones de combinación de color incluido.

**REVESTIMIENTO INTERIOR:**

Tejido 3D microperforado del alta transpirabilidad.

**PLANTILLA EXTRAÍBLE:**

antiestática en PU termoformado ergonómico.

**PLANTILLA ANTI PERFORACIÓN:**

en fibra textil ultraligera perforazione-zero (PS - clavo  $\varnothing$  3,0 mm).

**PUNTERA:**

en fibra de vidrio no magnética, aislante, resistente a impacto de 200J.

**SUELA:**

PU de doble densidad con absorción de energía en el talón + LG.

**TALLAS:**

35-48



NEW

# LÍNEA INDY MARTINI RACING

LINEA

**CALZADO DE SEGURIDAD CONFORME LA NUEVA NORMA EN ISO 20345:2022. EN PIEL VELOUR HIDRO REPELENTE CON LÍNEA ESPECIAL MARTINI RACING.**

SUELA EN PU BI DENSIDAD "FLEXGRIP+" CON DISEÑO DE TACO ESPECIAL CONFORME AL APARTADO DE LA NUEVA NORMATIVA LG (TRABAJOS EN ESCALERA).

**CALZADO CONFORTABLE Y DEPORTIVO PARA CUALQUIER LUGAR DE TRABAJO.**

**MARTINI  
RACING**

OFFICIAL LICENSED PRODUCTS



Perfiles laminares que aumentan la adherencia para norma SR.

Perfiles laminados para mayor resistencia al deslizamiento.

Talón diseñado para el cumplimiento de la norma de trabajos en escalera (LG - altura del talón  $\geq$  10 mm).



**SUELA INYECTADA DE PU BI-DENSIDAD "FLEXGRIP+" CON DISEÑO ESPECIAL DE LA ZONA DEL TACÓN CONFORME A LOS REQUISITOS PARA TRABAJOS EN ESCALERA CON PELDAÑOS (LADDER GRIP - LG).**



NEW

CE EN ISO 20345:2022



**FLEXGRIP+**

**PS** Resistencia a la perforación (mín. 1100 N y cada valor individual  $\geq$  950 N) Inserto no metálico:  $d=3,0$  mm (clavo cónico).

**SR** Resistencia al deslizamiento - sobre suelo de cerámica con glicerina.

**LG** Sujeción para escalera.

P. 95

SANREMO ESD S3S SR LG

07537MR..BMRS



**EMPEINE:** en piel velour hidro repelente de alta calidad y refuerzos en microfibra.  
**Segundo par de cordones de combinación de color incluido.**

NEW



**REVESTIMIENTO INTERIOR:** Tejido 3D microperforado del alta transpirabilidad.

**PLANTILLA EXTRAÍBLE:** antiestática en PU termoformado ergonómico.

**PLANTILLA ANTI PERFORACIÓN:** en fibra textil ultraligera perforazione-zero (PS - clavo  $\varnothing$  3,0 mm).

**PUNTERA:** en fibra de vidrio no magnética, aislante, resistente a impacto de 200J.

**SUELA:** PU de doble densidad con absorción de energía en el talón + LG.

**TALLAS:** 35-48

€ 68.00 IVA NO INCLUIDO (disponible a partir de Abril)

WINDSTOPPER MARTINI RACING

02405MR..



**ESPECIFICACIONES:** chaqueta cortavientos con capucha, en material hidrófugo; parche bordado, Martini Racing y bandas Martini Racing en la manga.

**COMPOSICIÓN:** 100% poliéster 100 gr/m<sup>2</sup>.

**TALLAS:** S - XXXL

€ 52.00  
IVA NO INCLUIDO