



A DESTACAR

- Facilidad de funcionamiento
- Tiempo de vida excepcional gracias al recubrimiento anticorrosión
- Las puertas deslizantes combinan a la perfección con todos los modelos de verjas
- Puertas homologadas según la normativa CE

LUGARES DE APLICACIÓN



Almacenes
y fábricas



Centrales
eléctricas



Ferias y
exposiciones



Hospitales



Institutos
y escuelas



Naves
industriales



Polígonos
industriales



Viviendas
y zonas
residenciales



Zonas
portuarias



Aeropuertos



Estaciones
de tren



Jardines
y parques

PUERTAS DESLIZANTES



CARACTERÍSTICAS TÉCNICAS

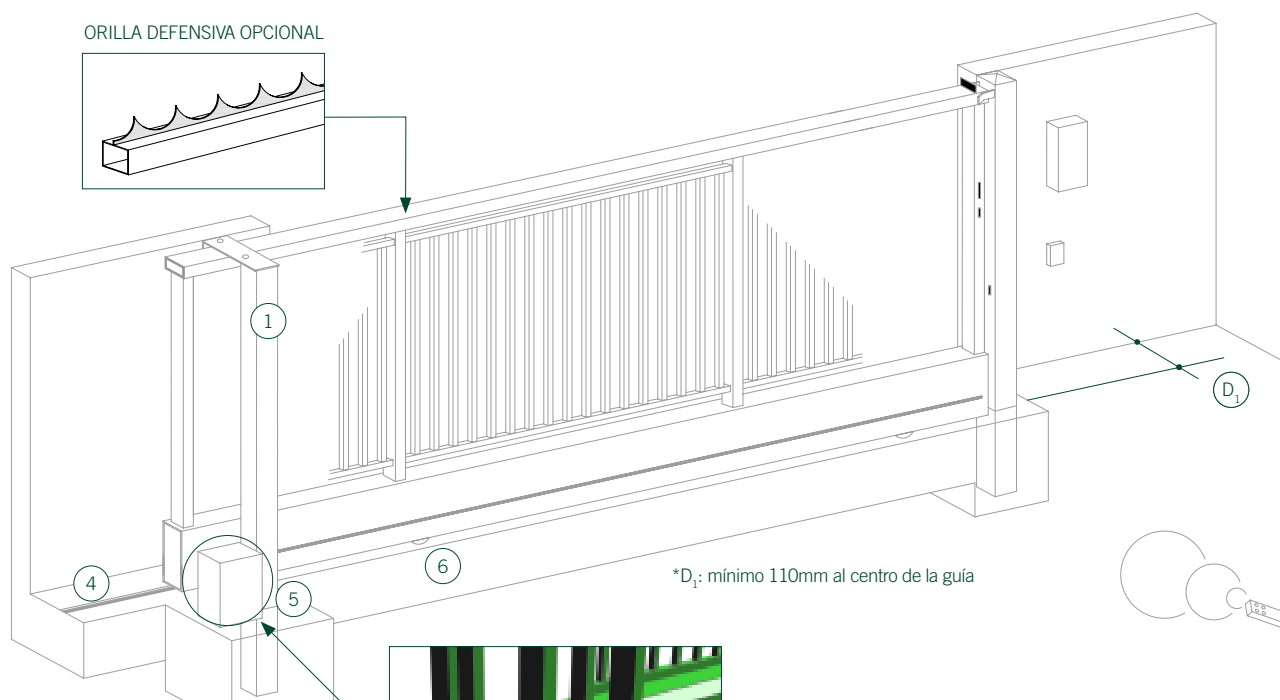
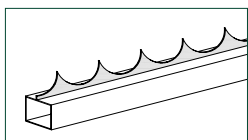
- Hojas formadas por perfiles metálicos soldados (Ver tabla)
- Ruedas provistas de cojinetes de fricción acopladas al zócalo y protegidas.
- Carril de rodadura para empotrar en el pavimento o atornillar (en opción).
- Poste de tope y puente guía provisto de rodillos de teflón protegido, con ajuste lateral.
- Motorización opcional (Ver documentación técnica Acces)
- Opciones de cierre con:
 - A. Cerradura metálica
 - B. Orejitas para candado y asas

DESCRIPCIÓN	LUZ DE PASO	LONGITUD TOTAL (cola incluida)	ALTURA (ml)	PERFIL ZÓCALO (mm)	PERFIL BASTIDOR (mm)	COLUMNA DE CIERRE	PUENTE GUÍA	CALITAX
Puerta 4m00	de 4m00 a 4m20	4m60	2	250x100x3	80x80x2	120x120x3	120x120x3	Perfiles horizontales de 40x40mm y verticales de 35x35mm
Puerta 5m00	de 5m00 a 5m20	5m60						
Puerta 6m00	de 6m00 a 6m20	6m88						
Puerta 7m00	de 7m00 a 7m20	7m74						
Puerta 8m00	de 8m00 a 8m20	8m63						
Puerta 9m00	de 9m00 a 9m20	9m77						
Puerta 10m00	de 10m00 a 10m20	10m77						
Puerta 11m00	de 11m00 a 11m20	11m77						
Puerta 12m00	de 12m00 a 12m20	12m77						
Puerta 13m00	de 13m00 a 13m20	13m76						
Puerta 14m00	de 14m00 a 14m20	14m61						

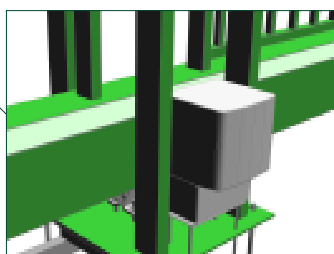
* Las puertas de 8m00 a 14m00 se sirven en 2 hojas ensambladas

ASPECTOS CLAVE

ORILLA DEFENSIVA OPCIONAL



*D₁: mínimo 110mm al centro de la guía



Motorización opcional con aplicaciones de uso industrial y zonas donde sea preciso un control de los accesos. El sistema de motorización se compone de motor/reductor de engranajes de alta resistencia.



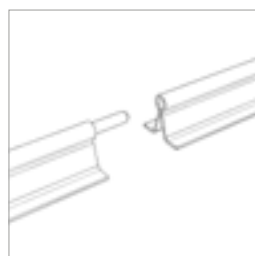
1. Puente guía: fabricado con perfil de 120x120mm y doble rodillo de nylon protegido



2. Tope: tope de seguridad en frontal y en cola con goma silenblock



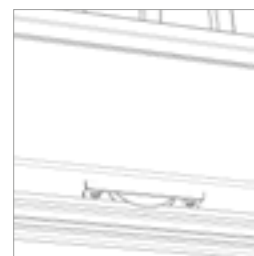
3. Columna de cierre: orejas para el ajuste en el cierre de la puerta



4. Guía: cimentada en tramos



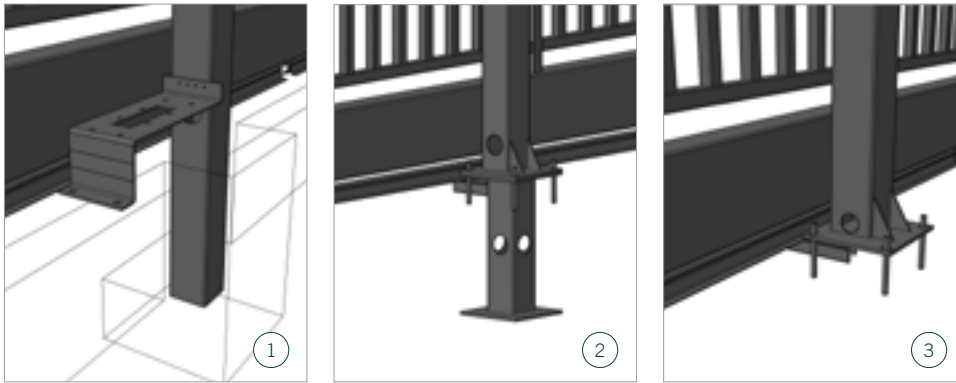
5. Columnas agujereadas: para el paso de cables en la motorización y soportes especiales para un ajuste perfecto



6. Ruedas: protegidas para evitar posibles accidentes



SISTEMAS DE ANCLAJE

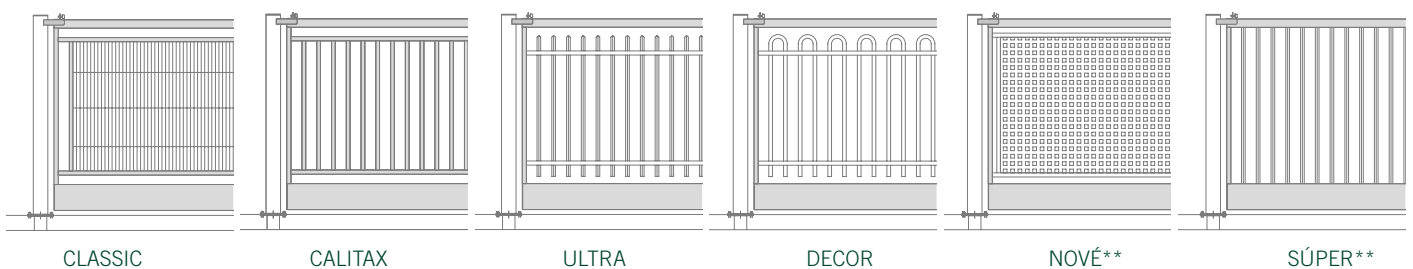


1. Cimentado: sistema de anclaje con todos los elementos de sujeción de la puerta hormigonada.

2. Con placa base y esperas: sistema de anclaje con placas base y esperas cimentadas.

3. Con placa base: sistema de anclaje con placas base y anclajes.

MODELOS*



*opcional acabado mallazo Defence-Plus

**estos modelos de puerta sólo se pueden fabricar hasta una longitud máxima de 8m00

MARCAJE CE DE LAS PUERTAS DESLIZANTES



Rivisa cumple con la norma: EN-13241-1:2003 que define los requisitos de seguridad y prestaciones en puertas deslizantes cuando van instaladas en áreas accesibles a personas.

Las puertas estándar de Rivisa, superaron con éxito el “ENSAYO DE DECLARACIÓN DE CONFORMIDAD” para la obtención del certificado.

RECUBRIMIENTO ANTICORROSIÓN

Todos los materiales de la Puerta Deslizante están galvanizados en caliente y plastificados con el sistema de recubrimiento anticorrosión Rivisa Protecline.

- Espesor mínimo: 100 micras
- Posibilidad de realizar el plastificado Rivisa Protecline Plus, que aumenta en un 30% la vida útil de los materiales
- Disponible en varios colores de la carta RAL de Rivisa. Color estándar:

- blanco RAL-9016
- verde RAL-6005
- gris antracita RAL 7016
- ⊕ para otros colores, ver carta RAL Rivisa

