

# ACONDICIONADORES SIN UNIDAD EXTERIOR INVERTER Y CON BOMBA DE CALOR



- DISCRETO
- ELEGANTE
- SILENCIOSO
- ECOLÓGICO
- BOMBA DE CALOR
- INNOVACIÓN
- TECNOLOGÍA
- VANGUARDIA

CLASE A



## CASI INVISIBLE, FUERA Y DENTRO

Con sólo **16 cm.** de profundidad, "2.0" es sin duda el más estrecho y menos invasivo entre los Acondicionadores de su categoría. El impacto estético es mínimo, tanto dentro como fuera del edificio.

## ESTÉTICA Y DISEÑO

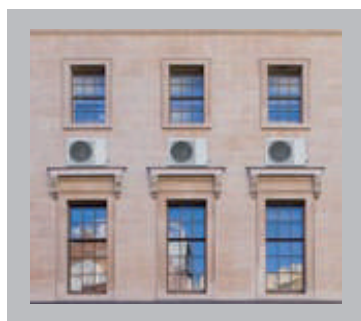
Climatizar en verano y en invierno es una necesidad frecuente. Muy a menudo, climatizar significa instalar en la parte exterior de los edificios, unidades condensadoras muy voluminosas, feas y antiestéticas. Pues bien, hemos desarrollado el nuevo Climatizador "2.0": Un nuevo modo de entender la Climatización Sin Unidad Exterior, que mejora la tecnología y estética de los Acondicionadores monobloc hasta hoy existentes.

## AGUJEROS DE 162 MILÍMETROS

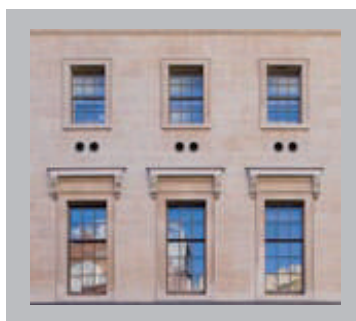
Esta es una opción muy importante no sólo por el diseño, sino también por una mayor facilidad para encontrar utensilios de perforación para los agujeros que, al ser de menor diámetro, evitan complicaciones de instalación y producen un menor impacto estético exterior.

## POTENCIAS OPTIMIZADAS EN BOMBA DE CALOR

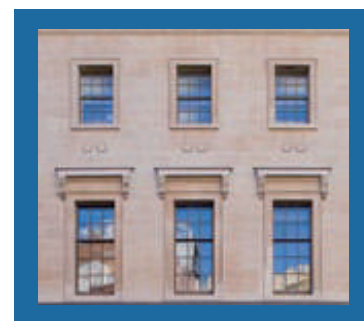
"2.0" ofrece potencias de climatización optimizadas, para así mantener las temperaturas apropiadas para un máximo confort, con el menor consumo y el mínimo ruido. Gracias a unas acertadas decisiones de proyecto, en la selección de los materiales insonorizados, el ruido es sorprendentemente bajo, para un equipo monobloc y los consumos, debido a los nuevos ventiladores de corriente continua, han sido drásticamente disminuidos.



IMPACTO ESTÉTICO



IMPACTO ESTÉTICO



"2.0"