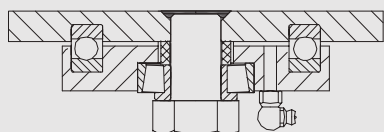


# HLBI


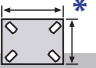
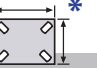
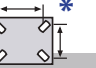

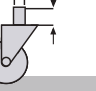
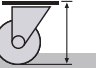
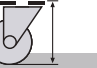

Neumática



- Chapa de acero de hasta 8 mm de espesor
- Fabricadas según normas europeas EN 12532 / EN 12533

- Buena amortiguación a los golpes.
- Baja resistencia a la rodadura en suelos problemáticos.
- Mayor capacidad de carga.
- Especialmente diseñadas para carretillas de reparto, carros portabotellas, bidones, remolques, carros de almacén, plataformas, etc.

## Medidas Generales

								
320	180x170	180x170	150x135	16	-	368	-	290
400	180x170	180x170	150x135	16	-	455	-	299

\*Detalle de planos de platina, ver página 31

## Rueda RIT



Llanta metálica y cubierta neumática de 4 y 6 lonas

**250-300 kg**



Cojinete Eje

320	95	
400	100	

Código



<b>4-1260</b>	250
<b>4-1032</b>	300

Código



<b>4-1261</b>	250
<b>4-1033</b>	300

## Accesorios

## Neumático RIT

Código



Tipo Cojinete Eje

Lonas

Kg. Presión Hinchado

<b>4-1241</b>	320	250	95	20	75		4	2,5
<b>4-0929</b>	320	250	95	25	75		4	2,5
<b>4-0772</b>	400	300	100	20	75		6	3,5
<b>4-0928</b>	400	300	100	25	75		6	3,5
<b>Cubierta-Recambio</b>								
<b>4-1028</b>	320	-	95	-	-	-	4	-
<b>4-1029</b>	400	-	100	-	-	-	6	-
<b>Camara-Recambio</b>								
<b>4-1030</b>	320	-	-	-	-	-	-	-
<b>4-1031</b>	400	-	-	-	-	-	-	-

