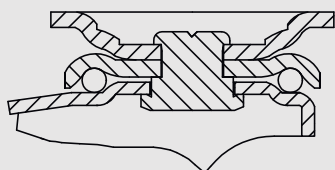


Z

Serie



- Acabado cincado brillante
- Fabricadas según normas europeas EN 12528

- Soporte embutido con chapa de acero hasta 2 mm de espesor.
- Diseñadas especialmente para pequeños muebles, expositores, displays, equipos de sonido, etc.

Medidas Generales

	GIRAT*	FIJA*	GIRAT*	FIJA*			AGUJ*	
35	47x47	-	35x30	-	6	49	-	36
40	51x51	51x45	37x37	37x26	6	54	-	40
60	70x55	52x57	55x42	42x26	8	84	-	59

*Detalle de planos de platina, ver página 29

Rueda BP



Polipropileno

Más información en página 245

-20° a +60°

25-60 kg



		Cojinete Eje
35	18	—
40	16	—
60	25	—

Código	Kg
-	-
2-0041	30
2-0042	60

Código	Kg
-	-
2-0045	30
2-0046	60

Código	Kg
2-1575	25
-	-
-	-

Código	Kg
-	-
1-0414	30
1-0318	60

Rueda PGI

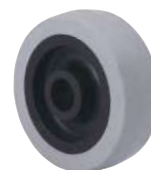


Goma gris inyectada

Más información en página 235

-20° a +60°

25-40 kg



		Cojinete Eje
40	16	—
60	22	—

Código	Kg
2-1576	25
2-1034	40

Código	Kg
2-1577	25
2-1035	40

Código	Kg
1-0319	25
2-1064	40