

SOPORTE DE TRANSFORMADOR

DESCRIPCIÓN

El Soporte transformador AMC MECANOCAUCHO® es un muelle de caucho-metal especialmente diseñado para el soporte de las ruedas de un transformador.

La arquitectura interna del soporte está compuesta por diferentes partes metálicas adheridas a un núcleo de caucho de alta resiliencia.

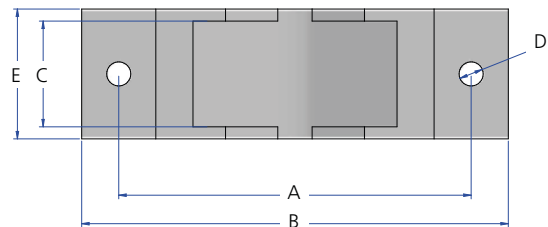
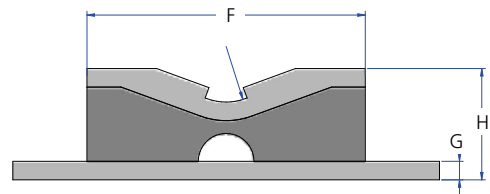
CARACTERÍSTICAS TÉCNICAS

- El Soporte transformador AMC MECANOCAUCHO® incorpora caucho natural de alta resiliencia diseñada para ofrecer una larga durabilidad.
- Las partes metálicas cuentan con un tratamiento anticorrosivo para aplicaciones en el exterior.
- La capacidad de carga que se muestra en nuestro catálogo se refiere a la máximos valores estáticos que el soporte transformador puede soportar, con la capacidad de acomodar altas cargas dinámicas de forma ocasional.

APLICACIONES

Los soportes AMC MECANOCAUCHO® han sido diseñados específicamente para soportes transformador.

La forma de la placa superior metálica permite la acomodación de la rueda del transformador. Esta característica permite una fácil instalación sin sistemas de fijación adicionales.



Tipo	A (mm.)	B (mm.)	C (mm.)	D (mm.)	E (mm.)	F (mm.)	G (mm.)	H (mm.)	Código	Peso (gr.)	Carga máx (Kg.)
Pequeño	190	230	57	13	70	150	10	60	148301	2600	800
Grande	290	330	88	13	100	250	10	70	148311	5800	3000

CURVA DE CARGA FLECHA
AMC MECANOCAUCHO® TIPO SOPORTE TRANSFORMADOR

