

AT

DESCRIPCIÓN

El soporte antivibratorio AT está especialmente concebido para efectuar el aislamiento en medias y altas frecuencias. Está constituido de un casquillo de caucho entre dos armaduras tubulares concéntricas. La armadura interior es un tubo cilíndrico. La armadura exterior es también tubular, llevando una brida en la que se pueden efectuar los taladros de fijación.

FUNCIONAMIENTO Y MONEDERA

Dada la estructura especial del AT se recomienda utilizar una arandela metálica sobre la parte superior del soporte haciendo trabajar al caucho a cizallamiento con la intervención de un tope progresivo, al aplastar la arandela a la parte superior del soporte en caso de sobrecarga. Por consiguiente, a partir de cierta "flecha" el soporte AT presenta una flexibilidad gradualmente decreciente con la carga. Esta condición es óptima para obtener una suspensión aperiódica. El montaje es de una gran seguridad, ya que el bulón central de sujeción a la máquina no puede desprenderse incluso en caso de deterioros del AT al impedirlo el sombrerete superior y la arandela inferior que aprisiona el bulón.

CARACTERÍSTICAS TÉCNICAS

El soporte AT posee una elasticidad radial (en todas las direcciones perpendiculares a su eje) del orden de 1/4 de su elasticidad axial. Se fabrican en tres durezas para mejor elección del soporte apropiado (Blando: dureza A 45, Medio: dureza B 60 y Duro: dureza C 75).



VENTAJAS

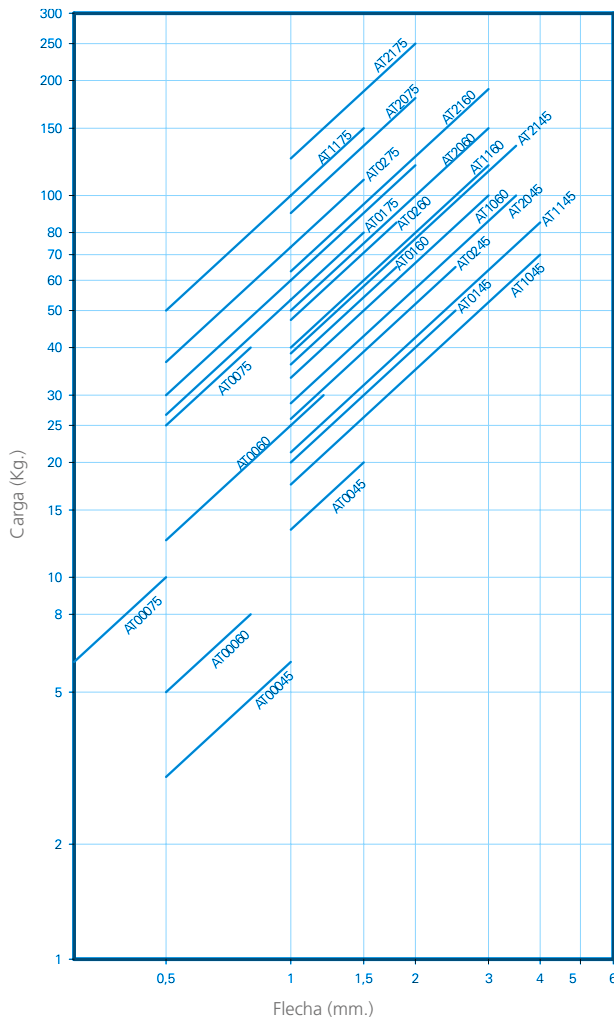
- Robustez: los soportes AT pueden ser utilizados sobre máquinas móviles, lo que no sería posible en el caso de piezas de simple apoyo.
- Mantenimiento nulo.
- Montaje simple y adaptado a un gran número de casos, debido a sus diversas posibilidades (mural, sobre chasis, sobre hormigón, en serie, etc.).

APLICACIONES

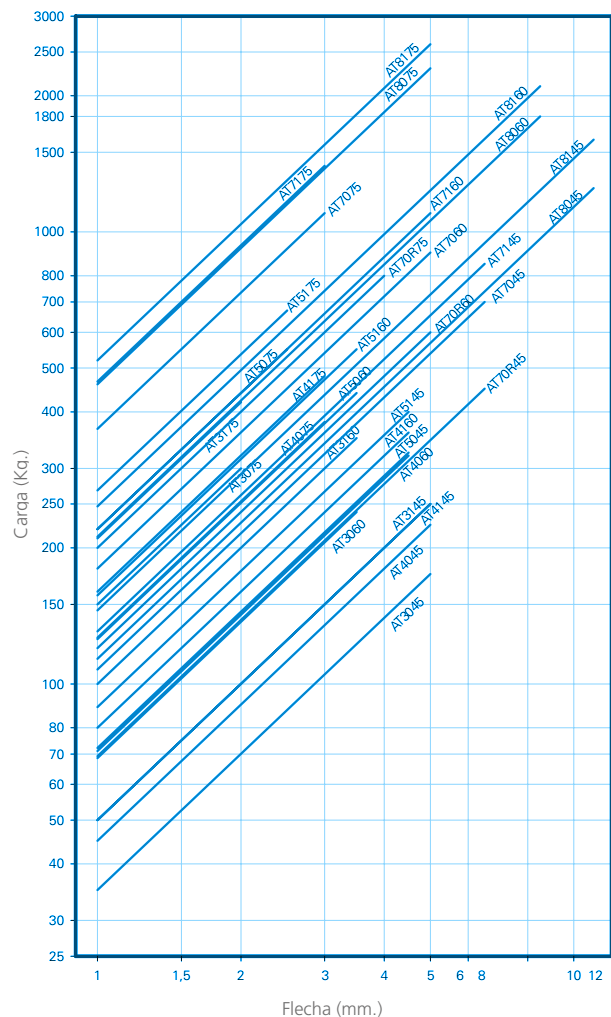
Los soportes elásticos AT se emplean ventajosamente para el aislamiento vibratorio de motores y compresores de pistones, prensas, transformadores eléctricos, grupos móviles, máquinas, sobre machones de hormigón, etc.



FRECUENCIA PROPIA
AMC MECANOCAUCHO® TIPO AT 000-21



CURVA DE CARGA FLECHA
AMC MECANOCAUCHO® TIPO AT 30-81



Tipo	A (mm.)	B (mm.)	C (mm.)	D (mm.)	E (mm.)	F (mm.)	G (mm.)	H (mm.)	I (mm.)	J (mm.)	Peso (gr.)	FIG.	Código	Carga (Kg.)	Dureza
AT 000	25	11	3	6,5	6,4	20	4	19	3,2		8	3	132171	6	45 Sh
													132172	8	60 Sh
													132173	10	75 Sh
AT 00	36	28	12,5	11,5	8,2	26	12	26	5,2		39	3	132101	20	45 Sh
													132102	30	60 Sh
													132103	40	75 Sh
AT 01	48	40	18	18	12,1	37,5	8	-	-			1	-	50	45 Sh
													-	65	60 Sh
													-	80	75 Sh
AT 02	48	51	24	18	12,1	37,6	8	-	-		144	1	132104	65	45 Sh
													132105	85	60 Sh
													132106	110	75 Sh
AT 10	60	47	18	19	12,2	49	11	69	8,2	73	250	4	132175	70	45 Sh
													132176	100	60 Sh
													132177	120	75 Sh
AT 11	60	60	30,5	19	12,2	49	11	69	8,2	73	250	4	132107	85	45 Sh
													132108	120	60 Sh
													132109	150	75 Sh
AT 20	71	55	27,5	19	18,3	55,7	10	-	-		344	1	132110	100	45 Sh
													132111	150	60 Sh
													132112	180	75 Sh
AT 21 redondo	70	70	38,5	20,7	18,3	55,7	10	80	8,5	86	437	1	132113	135	45 Sh
													132114	190	60 Sh
													132115	250	75 Sh
AT 21 orejas	70	70	38,5	20,7	18,3	55,7	10	80	8,5	86	437	4	132116	135	45 Sh
													132117	190	60 Sh
													132118	250	75 Sh
AT 30	91	75	29	28	20,2	65	16	78	8,5		522	2	132119	175	45 Sh
													132131	240	60 Sh
													132132	300	75 Sh
AT 31 redondo	90	95	47	28	20,2	65	16	95	8,5		775	1	132133	250	45 Sh
													132134	350	60 Sh
													132135	420	75 Sh
AT 31 orejas	90	95	47	28	20,2	65	16	95	8,5	107	780	4	132136	250	45 Sh
													132137	350	60 Sh
													132138	420	75 Sh
AT 40 redondo	100	90	42	28	22,2	74	18	100	8,5	112	789	1	132139	225	45 Sh
													132140	320	60 Sh
													132141	380	75 Sh
AT 40 orejas	100	90	42	28	22,2	74	18	100	8,5	112	780	4	132142	225	45 Sh
													132143	320	60 Sh
													132144	380	75 Sh
AT 41 redondo	100	110	49	28	22,2	74	18	100	8,5	112	895	1	132145	250	45 Sh
													132146	360	60 Sh
													132147	480	75 Sh
AT 41 orejas	100	110	49	28	22,2	74	18	100	8,5	112	900	4	132148	250	45 Sh
													132149	360	60 Sh
													132161	480	75 Sh
AT 50	120	100	47	33	40,2	86	20	114	8,5		1305	4	-	325	45 Sh
													-	440	60 Sh
													-	550	75 Sh
AT 51	120	120	63	53	40,2	86	20	104	10,5		1494	2	-	400	45 Sh
													-	440	60 Sh
													-	670	75 Sh
AT 70 reducido	163,5	97	36	43,5	60,2	118	22	145	10,5		3124	2	132162	450	45 Sh
													132163	600	60 Sh
													132164	800	75 Sh
AT 70	163,5	140	66	46	60,2	118	22	145	10,5		3124	2	132165	700	45 Sh
													132166	900	60 Sh
													132167	1100	75 Sh
AT 71	163,5	170	96	46	60,2	118	22	145	10,5		3790	2	132168	850	45 Sh
													132169	1100	60 Sh
													132170	1400	75 Sh
AT 80	230	167	95	53	80	170	30	204	12,2		7096	2	-	1250	45 Sh
													-	1800	60 Sh
													-	2300	75 Sh
AT 81	230	185	113	53	80	170	30	204	12,2		7702	2	-	1600	45 Sh
													-	2100	60 Sh
													-	2600	75 Sh

Fig. 1

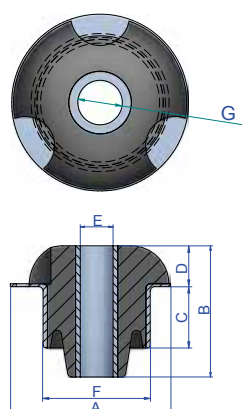


Fig. 2

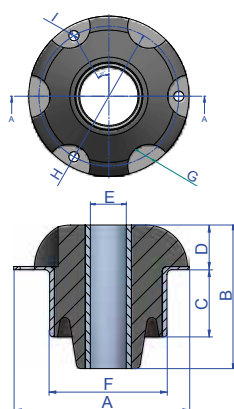


Fig. 3

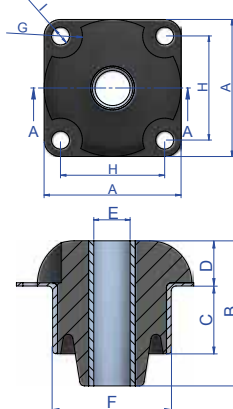


Fig. 4

