

BRT

DESCRIPCIÓN

Los soportes motor BRT AMC MECANOCAUCHO® son antivibratorios donde el elastómero trabaja a cizalla-compresión con una óptima relación de rigidez y estabilidad horizontal. Este soporte elástico es realmente interesante para utilizarlo como estabilizador. Su geometría especial y su sistema antirotura proporcionan características óptimas para estabilizar armarios eléctricos en el plano vertical o incluso colocarlos como soporte de techo haciéndolo trabajar a tracción.

CARACTERÍSTICAS TÉCNICAS

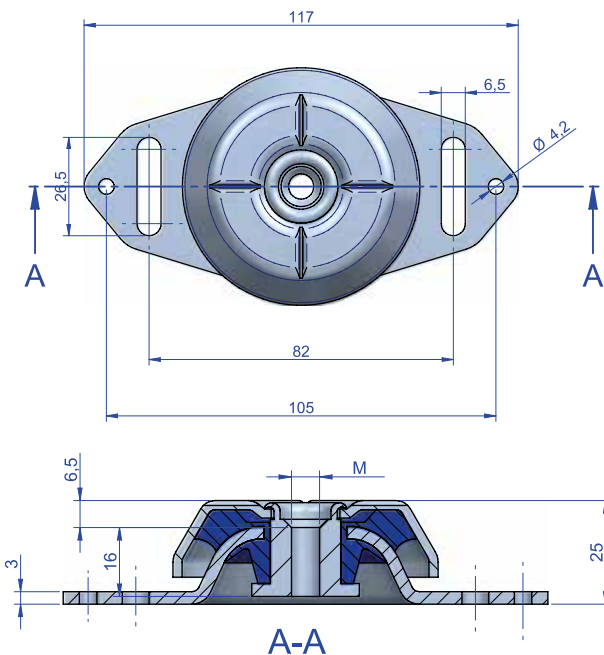
- La campana metálica superior protege el caucho del ozono, rayos UV, diesel o aceites que son muy dañinos para el caucho.
- Las partes metálicas llevan un tratamiento anticorrosivo apropiado para aplicaciones a la intemperie. Conformidad ROHS.
- Dispones un tope interior más progresivo que impide que el caucho trabaje a tracción limitando su movimiento vertical ascendente.
- Los soportes están claramente identificados, en las bases de los mismos se graba el tipo y la dureza, lo cual permite reconocer la pieza fácilmente hasta después de varios años de uso. La campana dispone en su parte superior de una estampación en forma de cruz, gracias a la cual se mejora su rigidez en aplicaciones móviles y además mejora la evacuación de aceites o líquidos que se precipiten sobre la misma. Hay disponibles Métricas diferentes M6, M8 y M10.

APLICACIONES

En armarios electricos y equipos instalados en racks, como estabilizador vertical:

- Bombas, Grupos marinos y terrestres, Vehículos industriales, Compresores, Ventiladores...

Es un soporte apto para el aislamiento de máquinas rotativas móviles que se encuentren expuestos a choques axiales y radiales goteos de aceite, diesel o exposición a la intemperie.



Tipo	Dureza	Estática Carga máx. daN	Dinámica Carga máx. daN	Código	M
BRT 70	45	50	150	135805	M6
				135806	M8
				135807	M10

CURVA DE CARGA FLECHA
AMC MECANOCAUCHO® TIPO BRT

