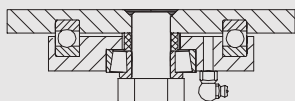


HLB

Serie



- Acabado pintado negro
- Fabricadas según normas europeas EN 12532/12533

- Fabricada con acero soldado hasta 8 m/m de espesor.
- Doble cabezal giratorio, el superior de bolas grandes de acero y el inferior de precisión que facilita los esfuerzos de giro, radiales y axiales.
- Modelo construido especialmente para: carretillas grandes con empuje mecánico, mantenimiento de factorías, industrias metalúrgicas, químicas, servicios públicos.
- **Disponible con bloqueo direccional. Convierte una rueda giratoria en fija.**

Medidas Generales

	GIRAT*	FIJA*					AGUJ	
100	150x110	150x110	105x80	10	-	160	-	90
125	150x110	150x110	105x80	10	-	183	-	106
150	150x110	150x110	105x80	10	-	200	-	121
160	150x110	150x110	105x80	10	-	205	-	121
200	150x110	150x110	105x80	10	-	249	-	155
250E	150x110	150x110	105x80	10	-	315	-	197
250H	180x170	180x170	150x135	16	-	315	-	197
250A	180x170	180x170	150x135	16	-	315	-	197
300H	180x170	180x170	150x135	16	-	360	-	230
300A	180x170	180x170	150x135	16	-	360	-	230

*Detalle de planos de platina, ver página 20

Rueda DE



Goma elástica

Más información en página 236

-20° a +70°

bloqueo
direccional

250-500 kg



Cojinete
Eje

125	40	
160	50	
200	50	
250E	50	
250H	50	

Código



2-1453	250
2-0449	350
2-0450	450
2-2285	500
4-1049	500

Código



2-1442	250
2-0451	350
2-0452	450
2-2286	500
4-1058	500

Código



-	-
-	-
2-1525	450
2-2287	500
2-1526	500

Código



2-3349	250
2-3350	350
2-3351	450
2-3352	500
2-3353	500

Rueda HG



Goma negra natural

Más información en página 234

-20° a +60°

bloqueo
direccional

200-850 kg



Cojinete
Eje

100	38	
125	38	
150	50	
200	50	
250E	50	
250H	50	
250A	75	
300H	50	
300A	75	

Código



2-0453	200
2-0454	250
2-1951	400
2-1952	600
2-2289	700
2-1953	700
2-3563	750
2-0983	750
2-3564	850

Código



2-0458	200
2-0459	250
2-1956	400
2-1957	600
2-2291	700
2-1958	700
2-3565	750
2-0984	750
2-3566	850

Código



-	-
-	-
2-1959	400
2-1960	600
2-2293	700
2-1961	700
2-3567	750
2-1518	750
2-3568	850

Código



2-3354	200
2-3355	250
2-3356	400
2-3357	600
2-3358	700
2-3359	700
2-3744	750
2-3360	750
2-3745	850

Rueda PO



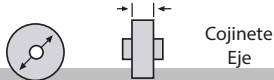
Poliuretano inyectado

−25° a +80°

Más información en página 240

bloqueo direccional

300-600 kg



Ø	Cojinete Eje	Cojinete Eje
125	42	—
125	42	●●
150	42	—
150	42	●●
200	50	—
200	50	●●

Código	Kg
2-0483	300
2-0484	300
2-0485	450
2-0486	450
2-0487	600
2-0488	600

Código	Kg
2-0493	300
2-0494	300
2-0495	450
2-0496	450
2-0497	600
2-0498	600

Código	Kg
-	-
-	-
2-1528	450
2-1529	450
2-1530	600
2-1531	600

Código	Kg
2-3361	300
2-3362	300
2-3363	450
2-3364	450
2-3365	600
2-3366	600

Rueda HU



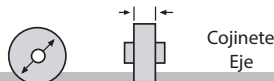
Poliuretano fundido

−20° a +60°

Más información en página 238

bloqueo direccional

350-1.900 kg



Ø	Cojinete Eje	Cojinete Eje
100	40	●●
125	40	●●
150	50	●●
200	50	●●
250E	50	●●
250H	50	●●
250A	75	●●
300H	50	●●
300A	75	●●

Código	Kg
2-1751	350
2-1752	400
2-1753	800
2-1754	1.100
2-2294	1.100
2-1755	1.250
2-3431	1.500
2-3432	1.900

Código	Kg
2-1756	350
2-1757	400
2-1758	800
2-1759	1.100
2-2295	1.100
2-1760	1.250
2-3433	1.500
4-1231	1.270
2-3434	1.900

Código	Kg
-	-
-	-
2-1761	800
2-1762	1.100
2-2296	1.100
2-1763	1.250
2-3742	1.500
2-1538	1.270
2-3743	1.900

Código	Kg
2-3367	350
2-3368	400
2-3369	800
2-3370	1.100
2-3371	1.100
2-3372	1.250
2-3546	1.500
2-3373	1.270
2-3547	1.900

Rueda HUAB



Poliuretano fundido

Más información en página 238

−20° a +60°

bloqueo
direccional

600-800 kg



Cojinete
Eje

150	50	
200	50	

Código



2-3534	600
2-3535	800

Código



2-3536	600
2-3537	800

Código



2-3538	600
2-3539	800

Código



2-3540	600
2-3541	800

Rueda con banda de rodadura en forma balona. Menor esfuerzo al giro y desplazamiento.

Rueda FT



Nylon extrafuerte

Más información en página 242

−30° a +80°

bloqueo
direccional

400-1.250 kg



Cojinete
Eje

100	32	
100	32	
125	42	
125	42	
150	42	
150	42	
200	42	
200	42	
250E	57	
250E	57	
250H	57	
250H	57	

Código



2-0463	400
2-0464	400
2-0465	600
2-0466	600
2-0467	900
2-0468	900
2-0469	1.000
2-0470	1.000
2-2297	1.100
2-2298	1.100
2-0471	1.250
4-1056	1.250

Código



2-0472	400
2-0473	400
2-0474	600
2-0475	600
2-0476	900
2-0477	900
2-0478	1.000
2-0479	1.000
2-0480	1.250
4-1065	1.250

Código



-	-
-	-
-	-
-	-
2-1513	900
2-1514	900
2-1512	1.000
2-1519	1.000
2-1520	1.250
2-1521	1.250

Código



2-3375	400
2-3376	400
2-3377	600
2-3378	600
2-3379	900
2-3380	900
2-3381	1.000
2-3382	1.000
2-3383	1.100
2-3384	1.100
2-3385	1.250
2-3386	1.250

Rueda TA



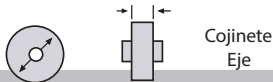
Acero

Más información en página 244

−40° a +300°

bloqueo direccional

450-1.350 kg



Cojinete Eje

100	40	Cojinete Eje
125	40	Cojinete Eje
150	45	Cojinete Eje
150	45	Cojinete Eje
200	45	Cojinete Eje
200	45	Cojinete Eje
250E	50	Cojinete Eje
250H	50	Cojinete Eje

Código	Kg
2-0516	450
2-0518	630
2-0519	1.175
2-0520	1.175
2-0521	1.250
2-0522	1.250
2-2303	1.250
2-0523	1.350

Código	Kg
2-0525	450
2-0527	630
2-0528	1.175
2-0529	1.175
2-0530	1.250
2-0531	1.250
2-2304	1.250
2-0532	1.350

Código	Kg
-	-
-	-
2-1540	1.175
2-1541	1.175
2-1542	1.250
2-1543	1.250
2-2305	1.250
2-1544	1.350

Código	Kg
2-3387	450
2-3388	630
2-3389	1.175
2-3390	1.175
2-3391	1.250
2-3392	1.250
2-3393	1.250
2-3394	1.350

Accesorio protección pie rígido



protección pie

Código

150	2-3624
200	2-3625
250	2-3656

Para solicitar la protección pie, añadir a la rueda solicitada el código correspondiente.

