

# AIRNET



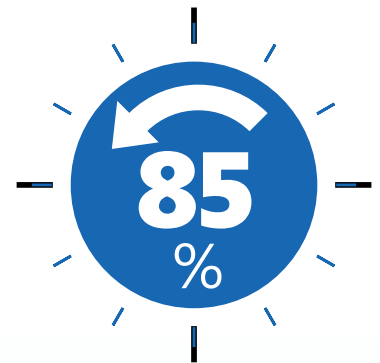
## > Rápido

Gracias a AIRnet, instalar un sistema de tuberías ya no requiere mucho tiempo.

¿Preparado? ¿Listo? ¡Ya!

- Las tuberías son fáciles de cortar y los conectores de polímero o aluminio garantizan una perfecta alineación al instante.
- AIRnet no requiere ser pintado. En cumplimiento con las normas industriales, las tuberías AIRnet están pintadas de forma estándar, para facilitar la identificación de la red.
- AIRnet se puede adaptar a cualquier sistema de tuberías existente. Para instalar futuras extensiones solo hay que conectarlas.
- El sistema AIRnet se puede presurizar inmediatamente después del montaje, limitando el tiempo de parada al mínimo absoluto.

AIRnet le ahorrará hasta un 85% del tiempo de instalación.



## Aún más rápido con la serie PF

- La serie Pre Fit (PF) ofrece conectores ya apretados de 20-50 mm.
- Basta con insertar el tubo suavemente en los acoplamientos. La conexión se realiza en cuestión de segundos.

[www.airnet-system.com](http://www.airnet-system.com)



## > Fácil

Con AIRnet no hay necesidad de herramientas pesadas ni mano de obra adicional.

Sólo se necesitan un par de manos y un juego de herramientas básicas

## Tómeselo con calma

- Sólo se necesita una persona para instalar y manipular AIRnet de forma segura.
- Aunque sólidas y robustas, las tuberías de aluminio AIRnet pesan cinco veces menos que las tuberías galvanizadas.
- AIRnet se instala con herramientas sencillas. No es necesario soldar, pegar ni prensar componentes. Las máquinas de soldar y los tornos son cosa del pasado.
- AIRnet ofrece una amplia gama de materiales, incluidos tuberías, conectores y accesorios.



AIRnet es hermético y libre de corrosión



## > Fiable

La fiabilidad de AIRnet no es solo una promesa; es una sólida garantía de 10 años.

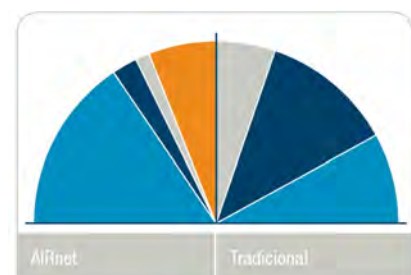
## Los materiales idóneos

- AIRnet está fabricado de aluminio y polímeros, materiales de alta duración perfectos tanto para aire comprimido como para vacío y gas nitrógeno.
- AIRnet es resistente a la corrosión, a los impactos mecánicos, a las variaciones térmicas y a las condiciones climatológicas exteriores.
- AIRnet ofrece aire de calidad y siempre limpio, lo que protege el proceso de fabricación y contribuye a la longevidad de los equipos.
- Las conexiones AIRnet resistentes a fugas ofrecen una estanqueidad extraordinaria.
- El bajo factor de rozamiento del aluminio y las conexiones sin soldadura minimizan la caída de presión.
- La baja caída de presión y el mayor diámetro interior maximizan la eficiencia.

- ✓ Entre 0,013 y 16 bar de presión absoluta
- ✓ De -20 °C a +80 °C
- ✓ Indicación visible del par correcto
- ✓ Sin silicona
- ✓ Certificación PED/ASME/ASTM
- ✓ Certificación QUALICOAT

## El balance final

Más buenas noticias:  
Grandes ahorros con AIRnet.



- Coste de materiales
- Mano de obra
- Fugas y caída de presión
- AHORRO

## Tuberías



Código	Tipo	Ud. Lote
<b>Tubería para Aire 5,7 mts.</b>		
2811100010	D20-3/4"	10
2811200010	D25-1"	10
2811400005	D40-1-1/2"	5
2811500004	D50-2"	4
2811600003	D63-2-1/2"	3
2811700002	D80-3"	2
2811800000	D100-4"	1
2811900006	D158-5"	6
<b>Tubería para Aire 2,85 mts.</b>		
2811106310	D20-3/4"	10
2811206310	D25-1"	10
2811406305	D40-1-1/2"	5
2811506304	D50-2"	4
2810666303	D63-2-1/2"	3
2810776302	D80-3"	2
<b>Tubería para Gases Inertes 5,7 mts.</b>		
2811106105	D20-3/4"	5
2811206105	D25-1"	5
<b>Tubería S 50 cmts.</b>		
2811106705	D20-3/4" (50 cmts)	5
2811206705	D25-1" (50 cmts)	5

## Toma Rápida



Código	Tipo
<b>Toma Rápida</b>	
2811211080	D25 x D20
28114110 80	D40 x D20
2811421080	D40 x D25
2811511080	D50 x D20
2811521080	D50 x D25
2811611080	D63 x D20
2811621080	D63 x D25
2811711080	D80 x D20
2811721080	D80 x D25
<b>Toma Rápida Roscada</b>	
2811201180	D25 x D1/2" H
2811401180	D40 x D1/2" H
2811411180	D40 x D3/4" H
2811501180	D50 x D1/2" H
2811511180	D50 x D3/4" H
2811601180	D63 x D1/2" H
2811611180	D63 x D3/4" H
2811701180	D80 x D1/2" H
2811711180	D80 x D3/4" H
1630020000	D100 x D1" H
1630020003	D158 x 1" H

## Soportes Mural



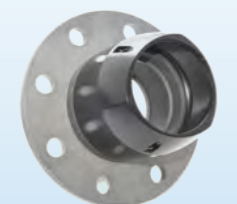
Código	Tipo
<b>Entrada AIRNET - 3 Salidas Roscadas H</b>	
2811102380	D20 x 3 sal. D1/2"
2811202380	D25 x 3 sal. D1/2"
<b>Entrada Roscada M - 3 Salidas Roscadas H</b>	
2811002580	D1/2" x 3 sal. D1/2"
2811102580	D3/4" x 3 sal. D1/2"

## Conectores



Código	Tipo
<b>Racor Unión</b>	
2811100280	D20 x D20
2811200280	D25 x D25
2811400280	D40 x D40
2811500280	D50 x D50
2811600280	D63 x D63
2811700280	D80 x D80
2810800200	D100 x D100
2810900200	D158 x D158
<b>Casquillo Reductor</b>	
2811212180	D25 x D20
2811422180	D40 x D25
2811542180	D50 x D40
2811652181	D63 x D50
2811762180	D80 x D63
2810872100	D100 x D80
2810982100	D158 x D100
<b>Codo 90°</b>	
2811100380	D20
2811200380	D25
2811400380	D40
2811500380	D50
2811600380	D63
2811700380	D80
2810800300	D100
2810900300	D158
<b>Codo 45°</b>	
2811100480	D20
2811200480	D25
2811400480	D40
2811500480	D50
2811600480	D63
2811700480	D80
2810800400	D100
2810900400	D158
<b>T Simétrica</b>	
2811100580	D20 x D20 x D20
2811200580	D25 x D25 x D25
2811400580	D40 x D40 x D40
2811500580	D50 x D50 x D50
2811600580	D63 x D63 x D63
2811700580	D80 x D80 x D80
2810800500	D100 x D100 x D100
2810900500	D158 x D158 x D158
<b>T Reductora</b>	
2811210780	D25 x D20 x D25
2811410780	D40 x D20 x D40
2811420780	D40 x D25 x D40
2811510780	D50 x D20 x D50
2811520780	D50 x D25 x D50
2811540780	D50 x D40 x D50
2811650781	D63 x D50 x D63
2811760780	D80 x D63 x D80
2810870700	D100 x D80 x D100
2810860700	D100 x D63 x D100
2810850700	D100 x D50 x D100
2810980700	D158 x D100 x D158
2810970700	D158 x D80 x D158
<b>T Reductora Roscada</b>	
2811000880	D20 x D3/8"H x D20
2811100880	D20 x D1/2"H x D20
2811200880	D25 x D1/2"H x D25
2811210880	D25 x D3/4"H x D25
2811420880	D40 x D1"H x D40
2811520880	D50 x D1"H x D50
2811650880	D63 x D2"H x D63
2811760880	D80 x D2.1/2"H x D80
2811770880	D80 x D3"H x D80
2810820800	D100 x D1"H x D100
2810920800	D158 x D1"H x D158

Código	Tipo
<b>Conectores Roscados</b>	
2811101780	D20 x D1/2" M
2811111780	D20 x D3/4" M
2811211780	D25 x D3/4" M
2811221780	D25 x D1" M
2811441780	D40 x D1.1/2" M
2811431780	D40 x D1.1/4" M
2811541780	D50 x D1.1/2" M
2811551780	D50 x D2" M
2810651700	D63 x D2" M
2810661700	D63 x D2.1/2" M
2810761700	D80 x 2.1/2" M
2810771700	D80 x D3" M
<b>Conector Hembra</b>	
2811111380	D20 x D3/4" H
2811221380	D25 x D1" H
2811441380	D40 x D1.1/2" H
2811551380	D50 x D2" H
2811661380	D63 x D2.1/2" H
2811771380	D80 x D3" H
<b>Válvulas</b>	
2811105181	D20 x D20 - Bola + espaciador
2811205181	D25 x D25 - Bola + espaciador
2811405181	D40 x D40 - Bola + soporte
2811505181	D50 x D50 - Bola + soporte
2811605180	D63 - Mariposa
2811705180	D80 - Mariposa
1606456104	D100 - Mariposa
2810905100	D158 - Mariposa
<b>Bridas para Válvulas tipo Mariposa</b>	
2810000638	D63
2810000738	D80
2810806400	D100
2810906400	D158
<b>Válvula Roscada</b>	
2811115281	D20 x D3/4" - Bola H+ espaciador
2811225281	D25 x D1" - Bola H+ espaciador
2811445281	D40 x D1.1/2" - Bola H+ soporte
2811555281	D50 x D2" - Bola H+ soporte
2811665280	D63 x D2.1/2" - Mariposa H
2811775280	D80 x D3" - Mariposa H
<b>Tapa Final</b>	
2811100680	D20
2811200680	D25
2811400680	D40
2811500680	D50
2811600680	D63
2811700680	D80
2810981600	D100-D158
<b>Adaptador Hembra</b>	
2811001980	D20 x D3/8" H
2811101980	D20 x D1/2" H
2811201980	D25 x D1/2" H
2811211980	D25 x D3/4" H
2811421980	D40 x D1" H
2811541980	D50 x D1.1/2" H
2811551980	D50 x D2" H
<b>Bridas</b>	
2810605400	D63
2811705480	D80
2810815400	D100
2810915400	D158
<b>Accesorios para Bridas</b>	
0650010016	D63 Junta Plana
0650100127	D80 Junta Plana
0650010006	D100 Junta Plana
0650100125	D158 Junta Plana
2810015408	D100 Pernos y tuercas
2810035408	D158 Pernos y tuercas
2810025408	D100 Pernos y tuercas
2810045408	D158 Pernos y tuercas



## Instalación

Código	Tipo	Ud. Lote
<b>Brazos de Perfil Acanalado</b>		
2810003005	Canal perfilado 2 mts.	5
2810003105	Soporte mural perfilado	5
2810003205	Brazo en voladizo 300 mm	5
2810013200	Brazo en voladizo 540 mm	1
2810003310	Perno en T L=30 M8	10
2810013310	Perno en T L=40 M8	10
2810023310	Perno en T L=60 M8	10
2810033310	Perno en T L=80 M8	10
2810103310	Tuerca M6	10
2810003410	Tapa protección final 29x29 mm	10
<b>Abrazadera de tubo</b>		
2811102220	D20 Metrica M6	20
2811202220	D25 Metrica M6	20
2811402220	D40 Metrica M6	20
2811502220	D50 Metrica M6	20
2811602220	D63 Metrica M8	20
2811702220	D80 Metrica M8	20
2810812210	D100 Metrica M8/M10	10
2810902210	D158 Metrica M8/M10	10
<b>Espaciador</b>		
2811002710	D20-D25, H=15	10
2811012710	D40-D50, H=20	10
2810022710	D80, H=25	10
2811022710	D63-D80, H=30	10
2810032710	D100, H=50	10
<b>Abrazadera para viga insertable</b>		
2810103510	2-3 mm M6	10
2810113510	3-8 mm M6	10
2810123510	8-14 mm M6	10
2810133510	14-20 mm M6	10
2810003510	2-3 mm M8	10
2810013510	3-8 mm M8	10
2810023510	8-14 mm M8	10
2810033510	14-20mm M8	10
<b>Abrazadera para viga con tornillo de presión</b>		
2810103610	M6	10
2810003610	M8	10
<b>Abrazadera para colgar</b>		
2810003810	1.5-4 mm M8	10
2810013810	4-6.5 mm M8	10
<b>Abrazadera para techo</b>		
2810003910	0.8-3 mm M8	10
<b>Adaptador Tornillo Clip para Tubo</b>		
2811007200	M6----> M8	1
2811017200	1/4"----> 3/8"	1
2811027200	5/16"----> 3/8"	1
2811037200	M10 ----> 3/8" UNC	1

## Herramientas

Código	Tipo
<b>Maletín Herramientas</b>	
2811004500	D20-D80
2811014500	D63-D158