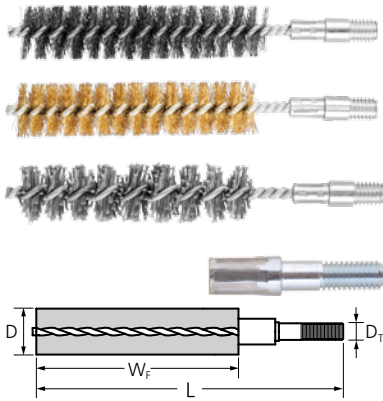


# Cepillos para interiores

## Cepillos para interiores



### IBU, con rosca

Especialmente adecuada para desbarbado y limpieza de tubos, roscas, manguitos y cilindros. Además de una rosca, algunas variantes muestran también un prolongador de mango:

Rosca M6 = prolongador de mango 6 mm

Rosca 3/8 = prolongador de mango 10 mm

#### Ventajas:

- Es posible la fijación a la pinza gracias al prolongador de mango.

#### Recomendaciones de uso:

- Introducir en la pieza antes de ponerlo en marcha.
- Girar en el sentido de las agujas del reloj.

#### Nota para pedido:


- Las cerdas con cerdas de SiC tienen un diámetro del material de cerda de 1,00 mm.

- Completar la referencia con el material del alambre y el diámetro del material del alambre deseado ( $D_p$ ).

- BSW = British Standard Whitworth (Norma británica Whitworth)

#### Recomendaciones de seguridad:

- Si se utilizan cepillos limpiatubos dentro de tuberías, orificios, ranuras o similar, es posible utilizar un número de revoluciones distinto al máximo permitido especificado, de conformidad con PFERD.

D [mm]	W <sub>F</sub> [mm]	D <sub>T</sub>	D <sub>F</sub> [mm]	L [mm]	Tipo de alambre				r.p.m. máx.		Referencia
					Acero	INOX	Latón	SiC 180			
<b>EAN 4007220</b>											
8	80	M6	0,15	120	659533	659540	659557	659564	1.000	10	IBU 0880/M6 ...
10	80	M6	0,15	120	659571	659588	659595	659601	1.000	10	IBU 1080/M6 ...
12	80	M6	0,15	120	659618	659625	659632	659649	1.000	10	IBU 1280/M6 ...
13	80	M6	0,20	120	660447	660454	660461	660478	1.000	10	IBU 1380/M6 ...
15	80	M6	0,20	120	660485	660515	660522	660539	1.000	10	IBU 1580/M6 ...
16	80	M6	0,20	120	660546	660553	660560	660577	1.000	10	IBU 1680/M6 ...
18	80	M6	0,20	120	660584	660591	660607	660614	1.000	10	IBU 1880/M6 ...
20	80	M6	0,20	120	660621	660638	660645	660652	1.000	10	IBU 2080/M6 ...
22	100	3/8	0,20	170	660669	660676	660683	660690	1.000	10	IBU 22100/3/8 BSW ...
25	100	3/8	0,20	170	660706	660713	660720	660737	1.000	10	IBU 25100/3/8 BSW ...
30	100	3/8	0,20	170	660744	660751	660768	660775	1.000	10	IBU 30100/3/8 BSW ...
32	100	1/2	0,25	170	749425	749449	749456	-	1.000	10	IBU 32100/1/2 BSW ...
38	100	1/2	0,30	170	749463	749470	749487	-	1.000	10	IBU 38100/1/2 BSW ...
40	100	1/2	0,30	170	749494	749500	749517	-	1.000	10	IBU 40100/1/2 BSW ...
44	100	1/2	0,30	170	749524	749531	749548	-	1.000	10	IBU 44100/1/2 BSW ...
50	100	1/2	0,35	170	749555	-	-	-	1.000	5	IBU 50100/1/2 BSW ...
57	100	1/2	0,35	170	749562	-	-	-	1.000	5	IBU 57100/1/2 BSW ...
63	100	1/2	0,35	170	749579	-	-	-	1.000	5	IBU 63100/1/2 BSW ...
69	100	1/2	0,35	170	749586	-	-	-	1.000	5	IBU 69100/1/2 BSW ...
75	100	1/2	0,35	170	749593	-	-	-	1.000	1	IBU 75100/1/2 BSW ...
82	100	1/2	0,35	170	749609	-	-	-	1.000	1	IBU 82100/1/2 BSW ...
101	100	1/2	0,50	170	749616	-	-	-	1.000	1	IBU 101100/1/2 BSW ...



### Mango de cambio rápido SWG

Apropiado para trabajos manuales con cepillos limpiatubos.

El mango de cambio rápido SWG-6 se puede utilizar con todas las pinzas del grupo 10 para sujetar diámetros de mango adicionales. Encontrará información detallada y datos del pedido en el catálogo 9 "Accesorios para máquinas".



#### Ventajas:

- Forma ergonómica que permite un manejo cómodo.

#### Recomendaciones de uso:

- Para llegar a puntos de difícil acceso, combinar con los prolongadores IBUV. En la tabla de abajo encontrará las posibles combinaciones de longitudes.

#### Nota para pedido:

- Por favor, indicar la rosca deseada.
- BSW = British Standard Whitworth (Norma británica Whitworth)

#### PFERDVALUE:



L [mm]	Rosca				IP	Referencia
	M6	3/8 BSW	1/2 BSW	Pinza 6 mm		
	EAN 4007220					
135	721803	723036	749333	-	1	SWG-...
150	-	-	-	723043	1	SWG-6

### Prolongador IBUV, mango de alambre IBUS

Apropiado para trabajos con el cepillo limpiatubos con rosca. Observe el  $\varnothing$  exterior del manguito roscado:

- M6 = 12 mm
- 3/8 = 12 mm
- 1/2 = 16 mm

Alargadera	SWG [mm]	IBUS 300 [mm]	IBUV 1000
sin	135	300	1.000
IBUV 300	435	600	1.300
IBUV 1000	1.135	1.300	2.000

#### Ventajas:

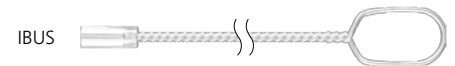
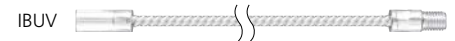
- Permiten llegar de forma óptima a puntos de difícil acceso.

#### Recomendaciones de uso:

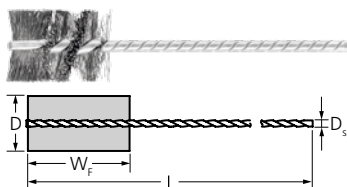
- Para alcanzar mayores longitudes totales, combinar los prolongadores IBUV y los mangos de alambre IBUS entre sí o con los mangos de cambio rápido SWG.

#### Nota para pedido:

- Por favor, indicar la rosca deseada.



L [mm]	Rosca			IP	Referencia
	M6	3/8 BSW	1/2 BSW		
	EAN 4007220				
300	726884	726891	750032	1	IBUV ... 300
1.000	660782	660799	750049	1	IBUV ... 1000
300	726907	726914	750094	1	IBUS ... 300
1.000	660805	660812	750100	1	IBUS ... 1000



### IBU, con mango

Para trabajos ligeros de limpieza y desbarbado en agujeros roscados y rebajes como, por ejemplo, los chaveteros.

#### Ventajas:

- Adaptación óptima al contorno de las piezas gracias a su alta flexibilidad.
- Mayor vida útil gracias a la construcción del alambre de giro.

#### Recomendaciones de uso:

- Introducir en la pieza antes de ponerlo en marcha.
- Girar en el sentido de las agujas del reloj.

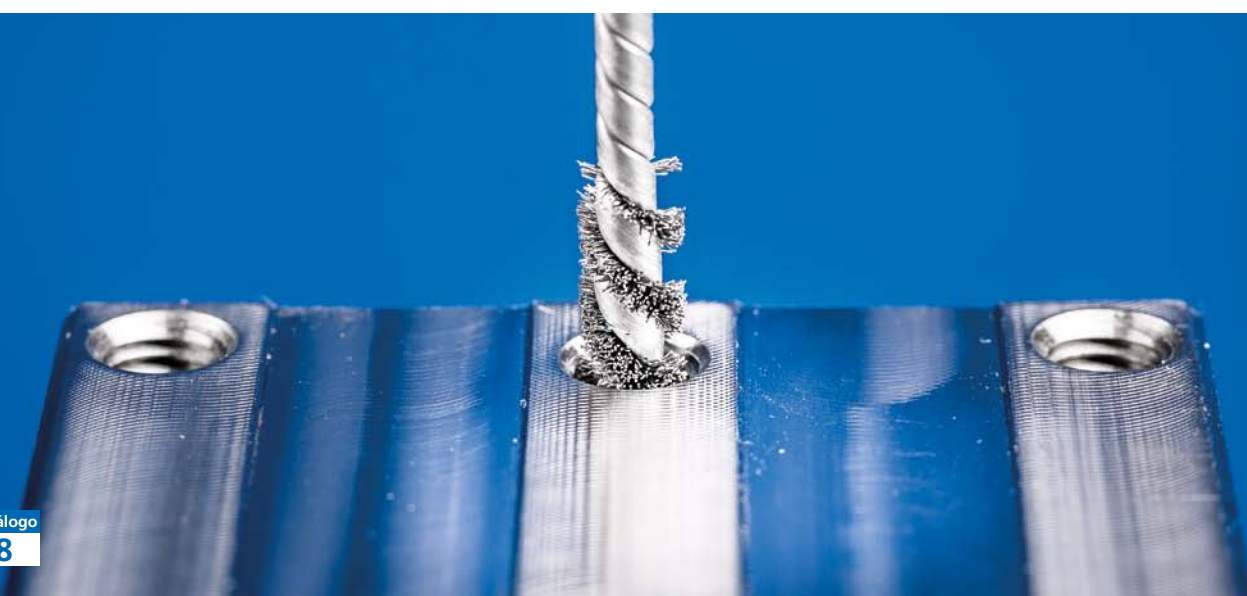
#### Nota para pedido:

- Completar la referencia con el material del alambre y el diámetro del material del alambre deseado ( $D_s$ ).

#### Recomendaciones de seguridad:

- Si se utilizan cepillos limpiatubos dentro de tuberías, orificios, ranuras o similar, es posible utilizar un número de revoluciones distinto al máximo permitido especificado, de conformidad con PFERD.

D [mm]	W <sub>F</sub> [mm]	D <sub>s</sub>	L [mm]	Tipo de alambre / D <sub>F</sub> [mm]				r.p.m. máx.	IP	Referencia
				Acero 0,12	Acero 0,20	INOX 0,12	INOX 0,20			
				EAN 4007220						
6	25	3,2	90	036761	-	036938	-	3.500	10	IBU 0625/3,2 ...
8	25	3,2	90	036778	-	-	-	3.500	10	IBU 0825/3,2 ...
10	25	3,2	90	036785	036853	037065	-	3.500	10	IBU 1025/3,2 ...
13	25	3,2	90	036792	036860	036952	-	3.500	10	IBU 1325/3,2 ...
16	25	3,2	90	036808	036877	036969	037003	3.000	10	IBU 1625/3,2 ...
19	25	3,2	90	036815	036884	036976	037010	3.000	10	IBU 1925/3,2 ...
22	25	3,8	90	036822	036891	036983	-	3.000	10	IBU 2225/3,8 ...
25	25	3,8	90	036846	036907	036990	037027	3.000	10	IBU 2525/3,8 ...
29	25	3,8	90	-	036914	-	-	3.000	10	IBU 2925/3,8 ...
32	25	3,8	90	-	036921	-	037034	3.000	10	IBU 3225/3,8 ...



### IBU, con mango

Para el desbarbado y la limpieza de agujeros y agujeros pasantes.

#### Ventajas:

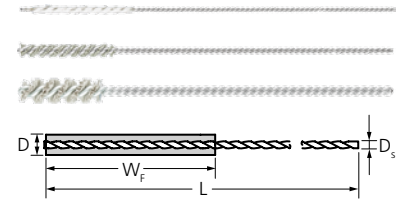
- Permiten la máxima precisión y eficiencia en el mecanizado de piezas de filigrana.
- Adaptación óptima al contorno de las piezas gracias a su alta flexibilidad.
- No se modifican las dimensiones de la pieza.


#### Recomendaciones de uso:

- Introducir en la pieza antes de ponerlo en marcha.
- Girar en el sentido de las agujas del reloj.

#### Recomendaciones de seguridad:

- Si se utilizan cepillos limpiatubos dentro de tuberías, orificios, ranuras o similar, es posible utilizar un número de revoluciones distinto al máximo permitido especificado, de conformidad con PFERD.



D [mm]	W <sub>F</sub> [mm]	D <sub>s</sub> [mm]	D <sub>F</sub> [mm]	L [mm]	Embalaje	r.p.m. máx.	Referencia
					 EAN 4007220		

#### Cerdas sintéticas de óxido de aluminio (AO) 2000

0,7	12	0,4	0,20	100	037089	1.000	IBU 0,712/0,4 AO 2000 0,20
-----	----	-----	------	-----	--------	-------	----------------------------

#### Cerdas sintéticas de carburo de silicio (SiC) 1000

1,2	12	0,5	0,25	100	037096	1.000	IBU 1,212/0,5 SiC 1000 0,25
1,9	18	0,7	0,25	100	037102	1.000	IBU 1,918/0,7 SiC 1000 0,25
2,2	18	0,9	0,25	100	037119	1.000	IBU 2,218/0,9 SiC 1000 0,25
2,6	25	1	0,25	100	037133	1.000	IBU 2,625/1,0 SiC 1000 0,25
3,2	25	1,7	0,25	100	037164	1.000	IBU 3,225/1,7 SiC 1000 0,25
3,5	25	1,7	0,25	100	037195	1.000	IBU 3,525/1,7 SiC 1000 0,25

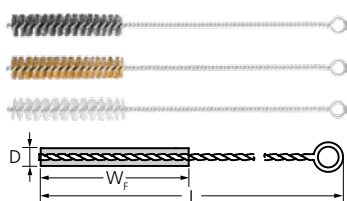
#### Cerdas sintéticas de óxido de aluminio (AO) 600

4,2	25	2,2	0,30	125	037218	1.000	IBU 4,225/2,2 AO 600 0,30
4,8	25	2,2	0,30	125	037225	1.000	IBU 4,825/2,2 AO 600 0,30
5,5	25	2,2	0,30	125	037249	1.000	IBU 5,525/2,2 AO 600 0,30
6,6	25	2,9	0,30	125	037263	1.000	IBU 6,625/2,9 AO 600 0,30
8,2	25	2,9	0,30	125	037270	2.000	IBU 8,225/2,9 AO 600 0,30
9,8	25	3,2	0,30	125	037294	2.000	IBU 9,825/3,2 AO 600 0,30
11,5	25	3,2	0,30	125	037317	2.000	IBU 11,525/3,2 AO 600 0,30
13	25	3,7	0,30	125	037324	2.000	IBU 1325/3,7 AO 600 0,30
16	25	3,7	0,30	125	037386	2.000	IBU 1625/3,7 AO 600 0,30
20	25	4,7	0,30	125	037393	2.000	IBU 2025/4,7 AO 600 0,30
25	25	4,7	0,30	125	037409	2.000	IBU 2525/4,7 AO 600 0,30



# Cepillos para interiores

## Cepillos para interiores



### IBU, con argolla

Especialmente adecuada para trabajos pesados manuales.

#### Ventajas:

- Permiten la máxima precisión y eficiencia en el mecanizado de piezas de filigrana.
- Permite llegar de forma óptima a puntos de difícil acceso, como el interior de tubos y orificios.

#### Nota para pedido:

- Completar la referencia con el material del alambre y el diámetro del material del alambre deseado ( $D_p$ ).

D [mm]	W <sub>F</sub> [mm]	L [mm]	Tipo de alambre / D <sub>F</sub> [mm]										IP	Referencia
			Acero 0,10	Acero 0,15	INOX 0,10	INOX 0,15	Latón 0,10	Latón 0,15	Nylon 0,10	Nylon 0,15	Nylon 0,20	Nylon 0,30		
EAN 4007220														
3	100	300	035740	-	036198	-	036570	-	036617	-	-	-	10	IBU 03100 ...
4	100	300	-	035801	-	036501	-	036587	-	036624	-	-	10	IBU 04100 ...
5	100	300	-	035993	-	036426	-	036594	-	036631	-	-	10	IBU 05100 ...
6	100	300	-	748923	-	748930	-	748947	-	-	748961	-	10	IBU 06100 ...
8	100	300	-	748985	-	748992	-	749005	-	-	749012	-	10	IBU 08100 ...
10	100	300	-	749036	-	749050	-	749043	-	-	749067	-	10	IBU 10100 ...
12	100	300	-	749074	-	749081	-	749098	-	-	-	749104	10	IBU 12100 ...
15	100	300	-	749111	-	749128	-	749142	-	-	-	749159	10	IBU 15100 ...
18	100	300	-	036082	-	036563	-	036600	-	-	-	036648	10	IBU 18100 ...
20	100	300	-	749166	-	749173	-	749180	-	-	-	749197	10	IBU 20100 ...
25	100	300	-	749203	-	749210	-	749227	-	-	-	749708	10	IBU 25100 ...
30	100	300	-	749241	-	749258	-	749265	-	-	-	749272	10	IBU 30100 ...

